


# BlueVitaal

Inzicht creëren in het herstel- en re-integratieproces van politiemedewerkers  
in Team Vitaal

Gesubsidieerd door  SAOP

Elise Verkade  
06/09/2023



# AGENDA



## 1. Waar komen we vandaan

- Aanleiding
- Ontwikkel- en bouwproces

## 2. Waar staan we nu

- Wat is ontwikkeld
- Beveiliging, privacy en beheer
- Pilotfase

## 3. Hoe gaan we verder

## 4. Vragen

# 1

# WAAR VANDAAN

## Aanleiding



### Inzicht

voor politiemedewerkers en hun thuisfront, in hun herstel- en re-integratieproces



### Monitoring

door begeleiders, van de voortgang in het herstel- en re-integratieproces



### Data-analyse

door management, voor sturing, verantwoording en preventie





## Doelstelling

Politiemedewerkers de ondersteuning bieden die zij nodig hebben, door een werkzaam systeem te creëren die de medewerker, zijn thuisfront en de organisatie actief betreft bij het herstel- en re-integratieproces.







# WAAR VANDAAN

## Start ontwikkel- en bouwproces

Onderzoek behoeftestelling Blauwe Haven

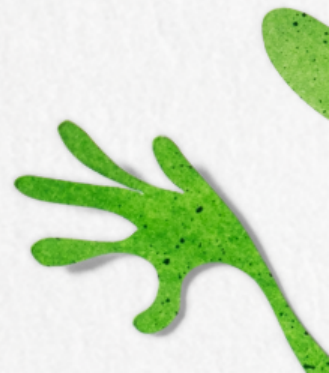
Subsidie SAOP: €350.000

Scrumteam Capgemini x BettyBlocks

BettyBlocks platform

Externe private cloud

Aansluiting Teams Vitaal en landelijk Buddy project



# Scope en doelgroep

Curatieve tak Teams Vitaal

Vier modules: medewerker, thuisfront, begeleider, management Team Vitaal

Uniformiteit met couleur locale

Doorontwikkelen



# 2

## WAAR NU

### Stand van zaken applicatie



Deelnemer

Pilotfase



Begeleider



Thuisfront

In ontwikkeling



Management



## Bijzondere van dit project

Vanuit de praktijk ontwikkeld

Vervult behoefte Teams Vitaal en landelijk Buddy project

Samenwerken processen

Uniformiteit met couleur locale

Landelijk gekoppelde informatie



# WAAR NU

## Beveiliging, privacy & beheer

Data wordt gehost op een externe private cloud  
Data op deze cloud is versleuteld  
URL is beveiligd met SSL-/TSL certificaat  
GEB en IB-analyse worden uitgevoerd

### Authorisatie

Data van eenheden zijn van elkaar gescheiden  
Data van gebruikers- en begeleidersgroepen zijn gescheiden  
Deelnemer beheert privacy-instellingen per categorie

### Beheer

In beheer door IV-organisatie





# WAAR NU

## Pilotfase

Waarom nodig?

Deelname

Deelnemers en begeleiders

7 Teams Vitaal en landelijk Buddy project

Phoenix, Team Re-integratie, Buddy Teams, FIT@NP, Kompas, Recovery Training, Roeien naar Herstel, Ervaringsdeskundigen

Werkwijze

Duur van 4 weken

Tussenevaluatie en eindevaluatie

Vervolgstappen





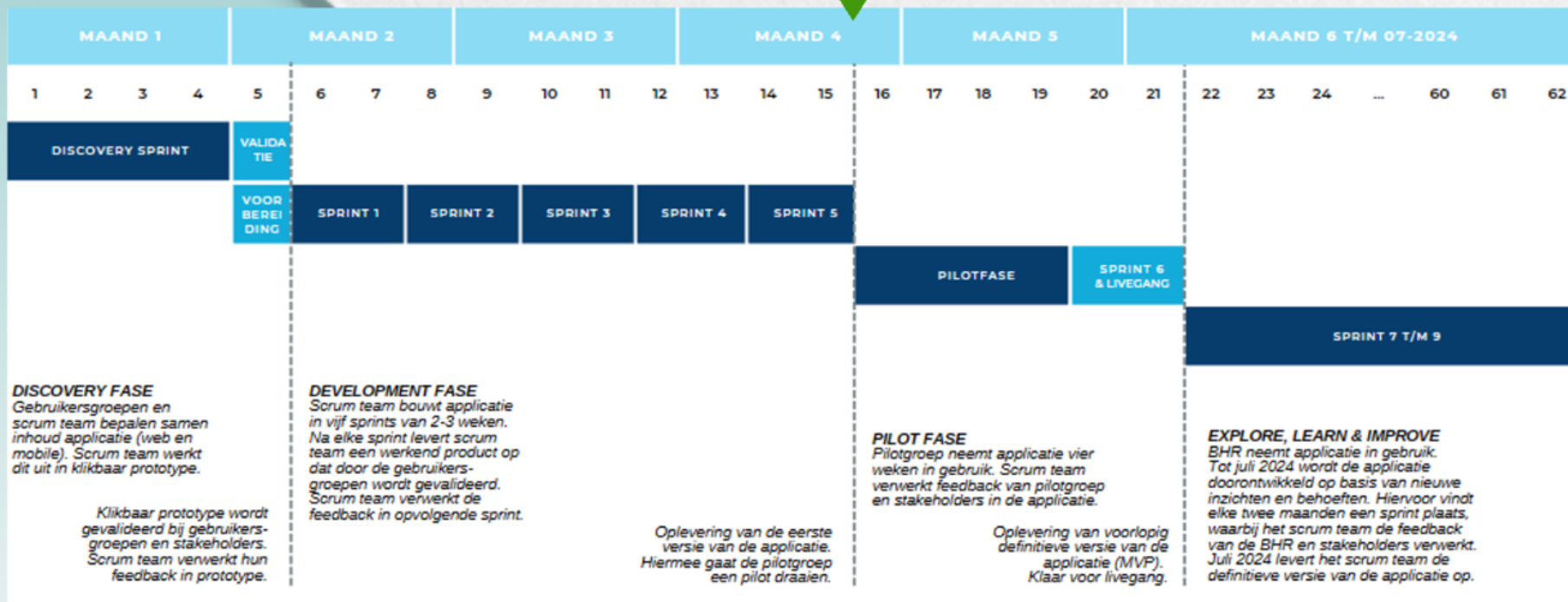


**3**

**Hoe verder**

**Wat te verwachten?**

# In scope



# Out scope

Extra budget aangevraagd bij programma SpAZ

Doorontwikkelen  
Preventieve tak Teams Vitaal? (Gedeeltelijke) toegang leidinggevenden?  
VGW-professionals?

Leren van ervaringingen, in lijn met  
landelijke ontwikkelingen

BlueVitaal blijft in gebruik








4

Vragen?

Gesubsidieerd door  SAOP